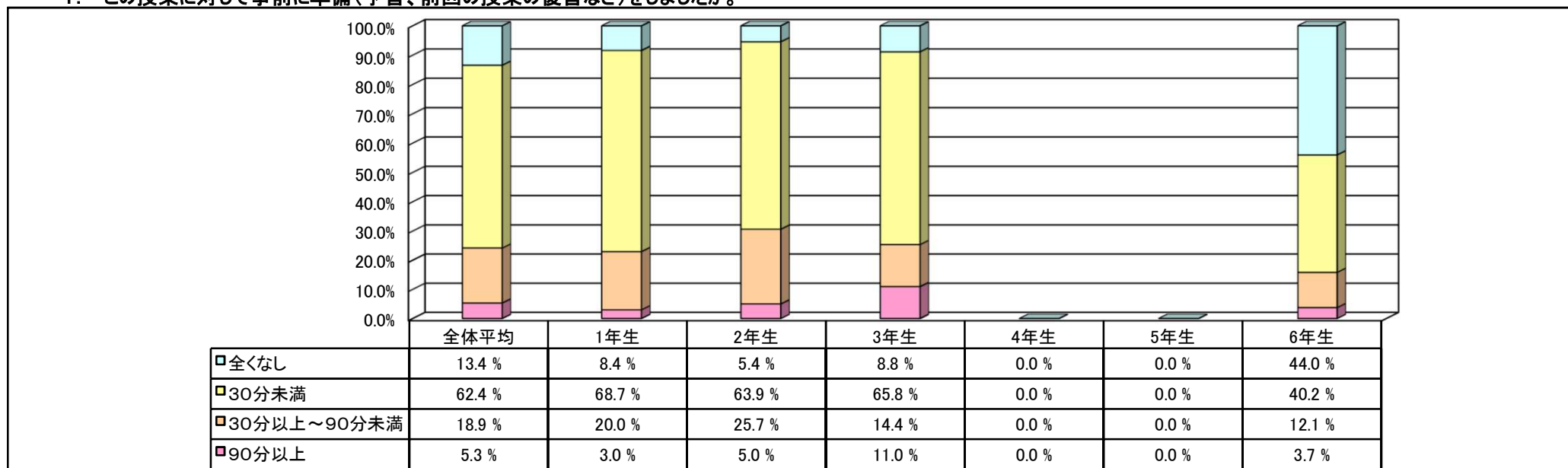


2020年度 学生による授業評価調査 集計結果

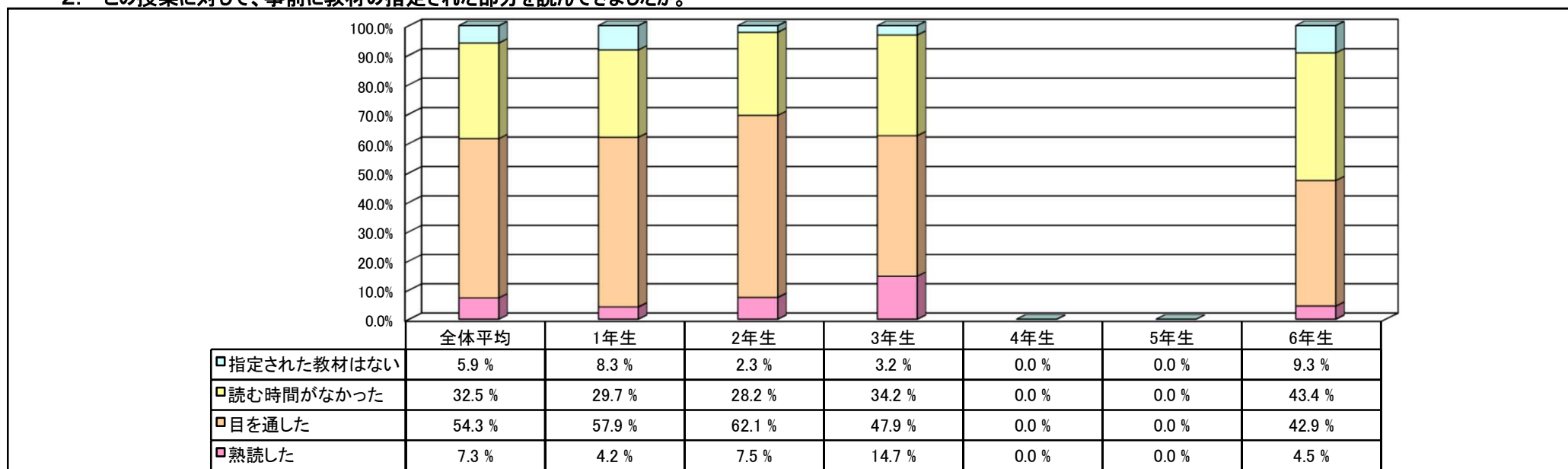
帝京大学医学部

集計単位	学科学年別	学科	医	回答者数	6,762
------	-------	----	---	------	-------

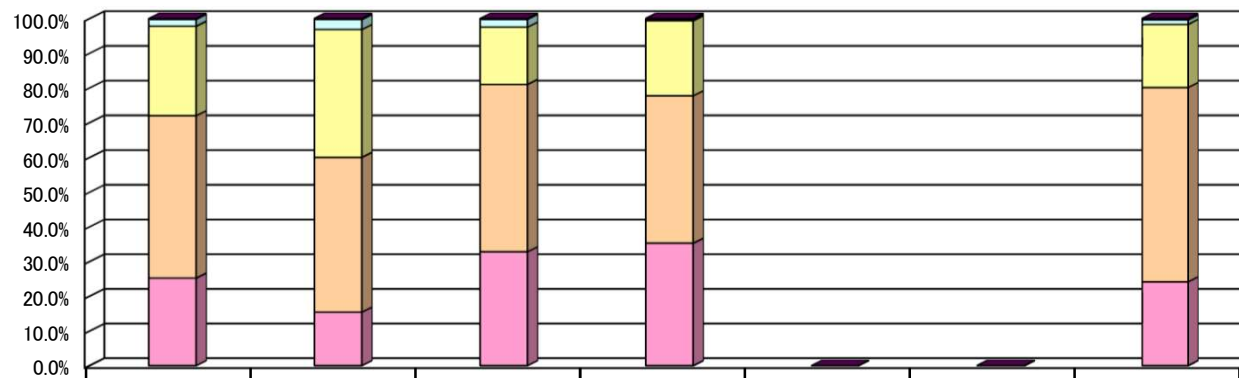
1. この授業に対して事前に準備(予習、前回の授業の復習など)をしましたか。



2. この授業に対して、事前に教材の指定された部分を読んできましたか。

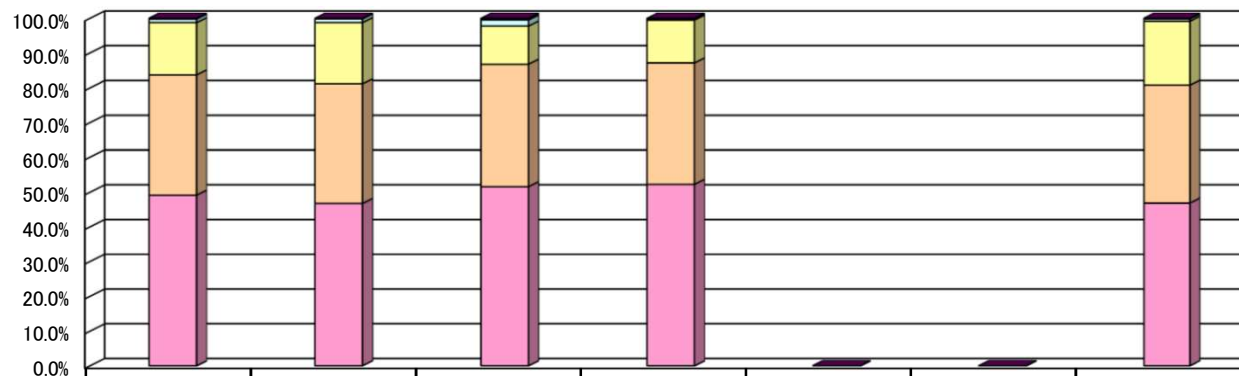


3. この授業の到達目標は達成できましたか。



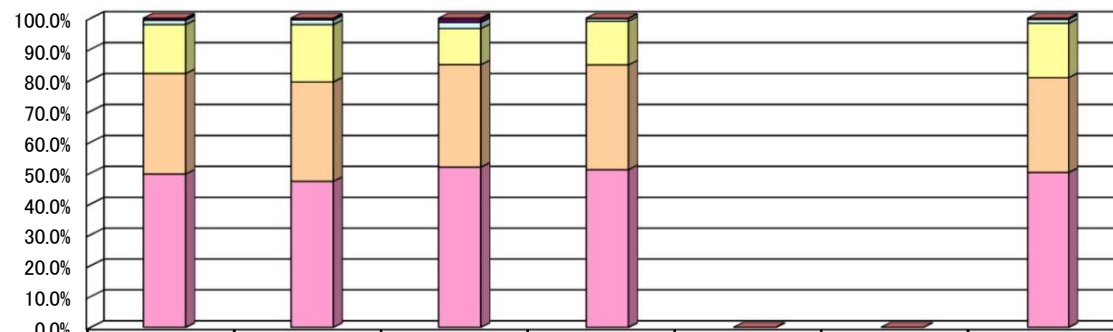
	全体平均	1年生	2年生	3年生	4年生	5年生	6年生
■到達目標が理解できていなかった	0.3 %	0.3 %	0.3 %	0.1 %	0.0 %	0.0 %	0.4 %
□あまり達成できなかった	1.9 %	2.9 %	2.2 %	0.5 %	0.0 %	0.0 %	1.3 %
□半分ぐらい達成できた	25.8 %	36.9 %	16.5 %	21.6 %	0.0 %	0.0 %	18.2 %
□ほぼ達成できた	46.8 %	44.6 %	48.2 %	42.4 %	0.0 %	0.0 %	56.0 %
□全て達成できた	25.3 %	15.4 %	32.9 %	35.3 %	0.0 %	0.0 %	24.2 %

4. 教員の話し方は明瞭で聞きやすかったですか。



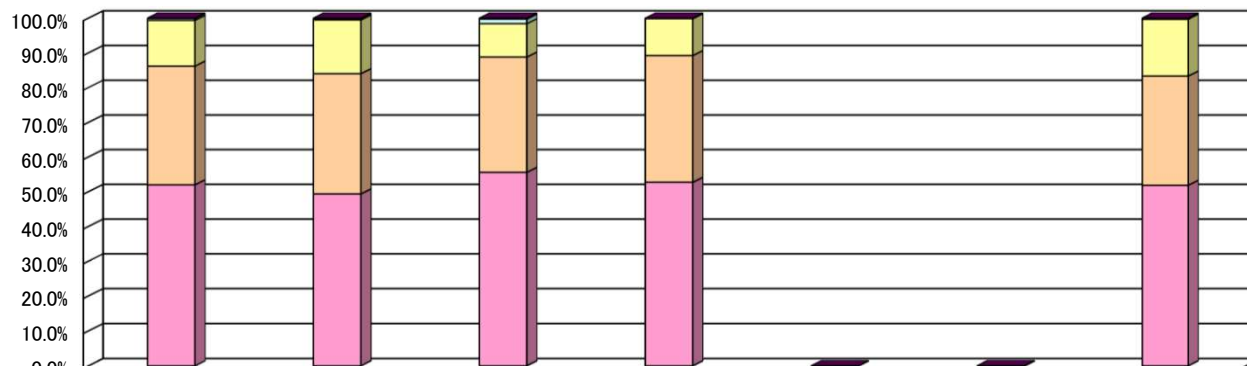
	全体平均	1年生	2年生	3年生	4年生	5年生	6年生
■悪かった	0.2 %	0.2 %	0.4 %	0.1 %	0.0 %	0.0 %	0.2 %
□あまりよくなかった	1.0 %	1.0 %	1.8 %	0.5 %	0.0 %	0.0 %	0.7 %
□普通	15.0 %	17.6 %	11.0 %	12.3 %	0.0 %	0.0 %	18.4 %
□比較的よかった	34.6 %	34.4 %	35.2 %	34.9 %	0.0 %	0.0 %	33.9 %
□とても分かりやすかった	49.1 %	46.8 %	51.6 %	52.2 %	0.0 %	0.0 %	46.9 %

5. 教員の板書の仕方、視覚教材(プロジェクター等)の使用法は適切でしたか。



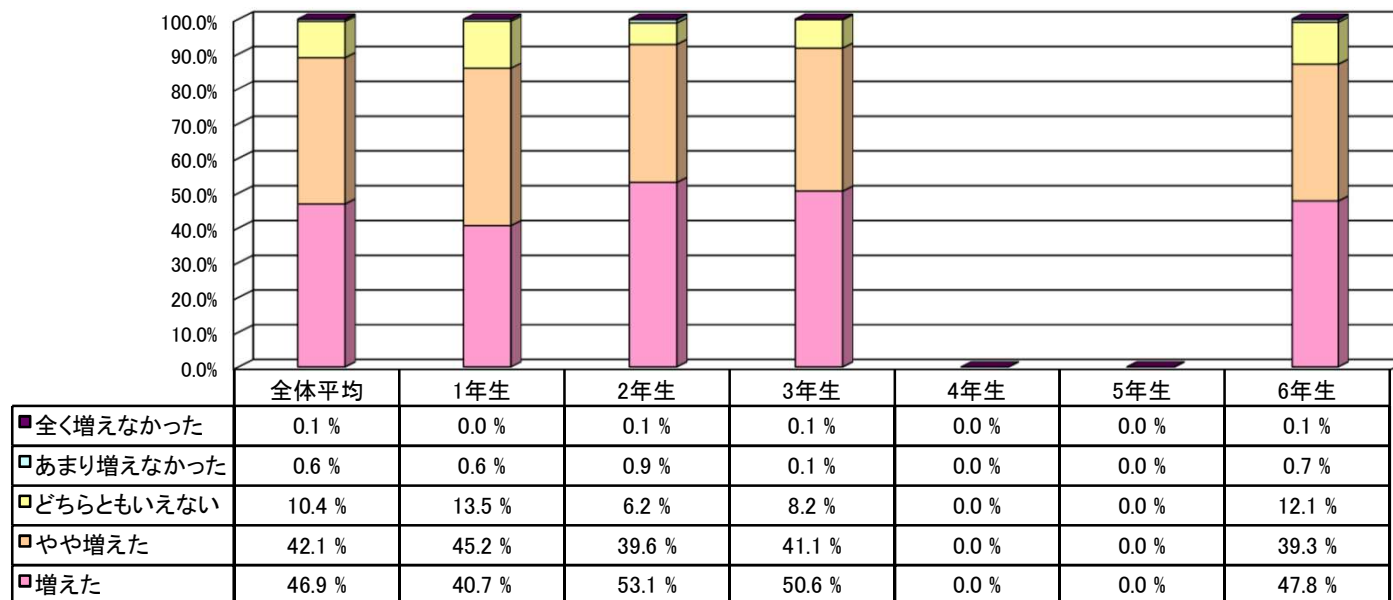
	全体平均	1年生	2年生	3年生	4年生	5年生	6年生
■板書も視覚教材も使用しなかった	0.0 %	0.0 %	0.1 %	0.0 %	0.0 %	0.0 %	0.1 %
■悪かった	0.6 %	0.5 %	1.3 %	0.1 %	0.0 %	0.0 %	0.3 %
□あまりよくなかった	1.4 %	1.5 %	1.9 %	0.8 %	0.0 %	0.0 %	1.2 %
□普通	15.8 %	18.6 %	11.7 %	14.1 %	0.0 %	0.0 %	17.6 %
□比較的よかった	32.5 %	32.1 %	33.1 %	33.9 %	0.0 %	0.0 %	30.6 %
□適切だった	49.7 %	47.3 %	51.9 %	51.1 %	0.0 %	0.0 %	50.2 %

6. 教員に内容を理解させる努力が感じられましたか。

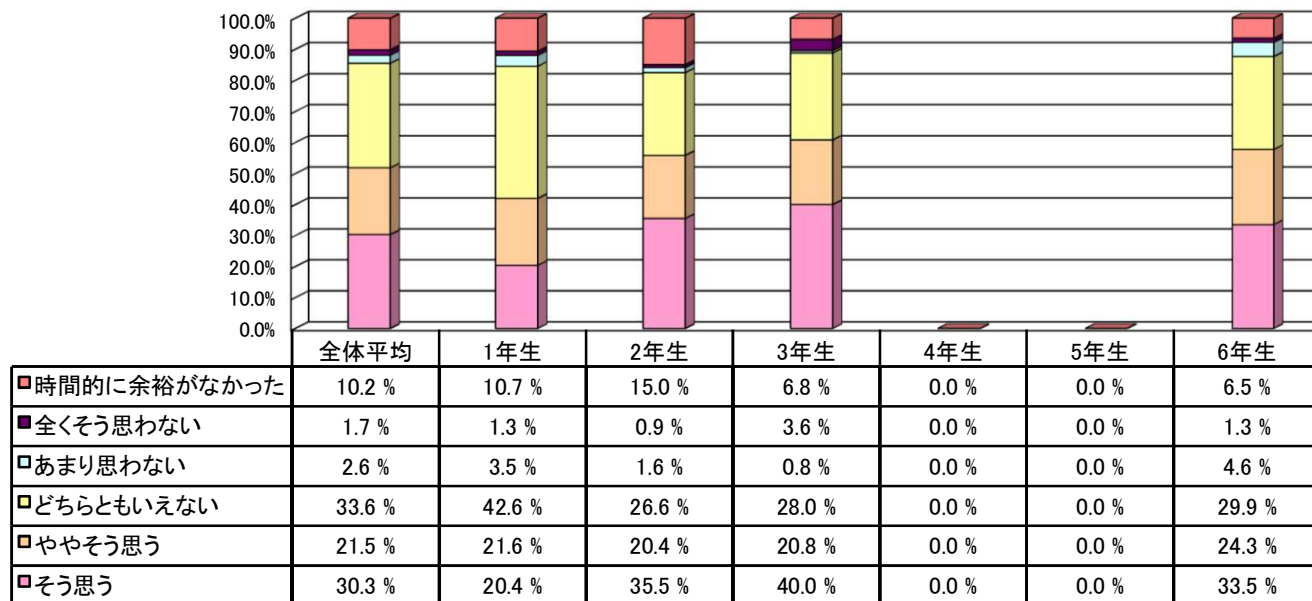


	全体平均	1年生	2年生	3年生	4年生	5年生	6年生
■全く感じなかった	0.1 %	0.1 %	0.3 %	0.0 %	0.0 %	0.0 %	0.1 %
□あまり感じなかった	0.5 %	0.4 %	1.3 %	0.1 %	0.0 %	0.0 %	0.2 %
□普通	13.2 %	15.5 %	9.6 %	10.6 %	0.0 %	0.0 %	16.4 %
□比較的感じた	34.2 %	34.6 %	33.2 %	36.5 %	0.0 %	0.0 %	31.5 %
□とても感じた	52.0 %	49.4 %	55.6 %	52.7 %	0.0 %	0.0 %	51.9 %

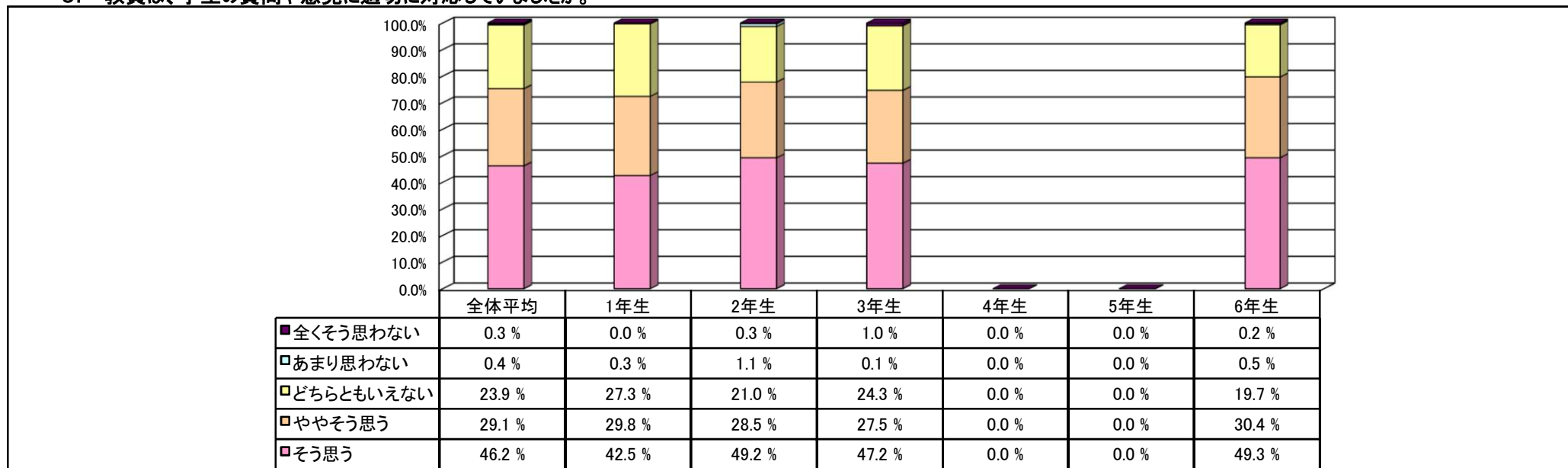
7. この授業を受ける前後で知識・技能が増えましたか。



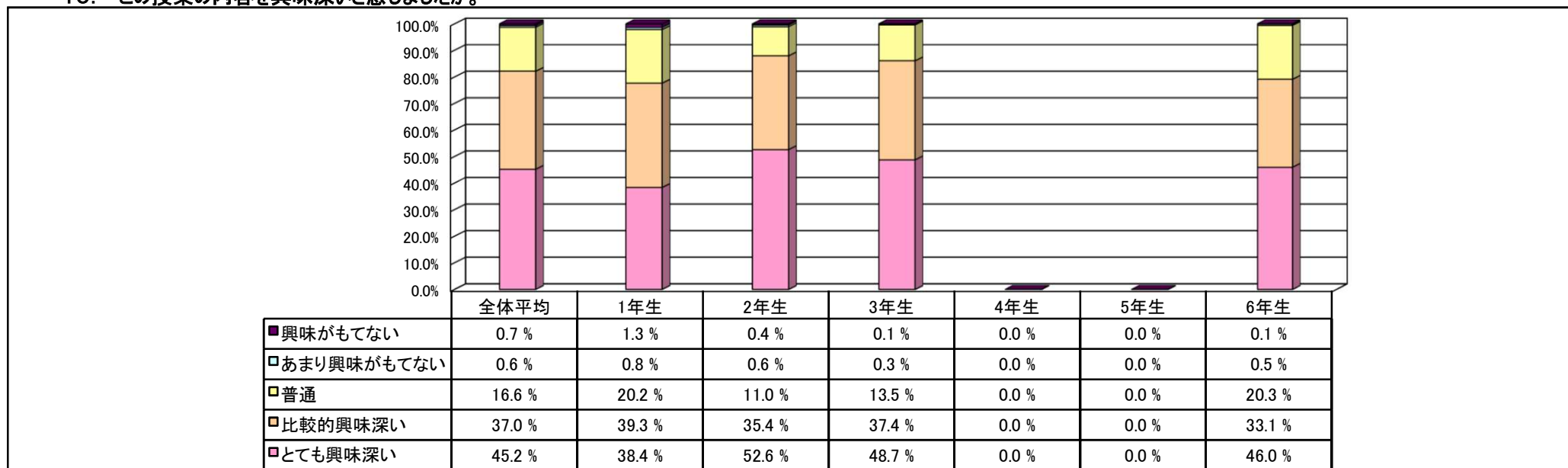
8. 学生が自分たちで考え、ディスカッションできるような工夫がされていましたか。



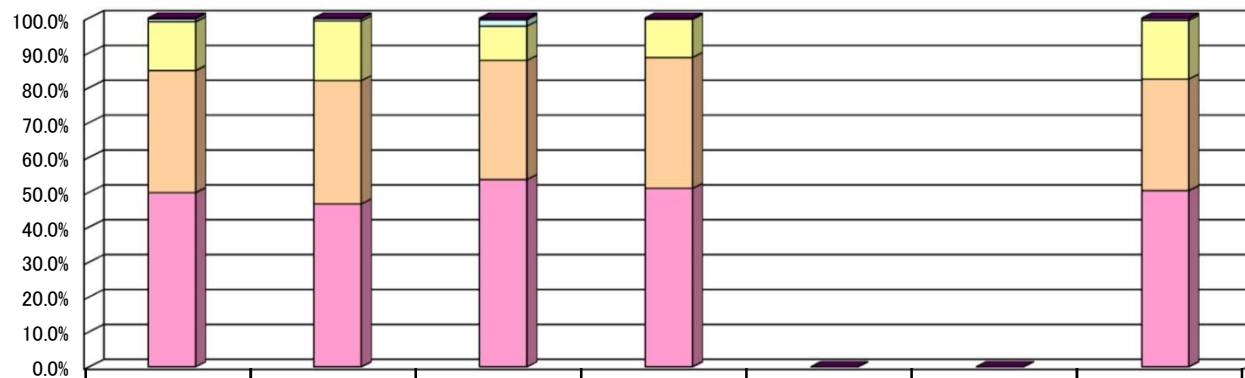
9. 教員は、学生の質問や意見に適切に対応していましたか。



10. この授業の内容を興味深いと感じましたか。



11. この授業に関する全般的な評価を5段階でしてください。



	全体平均	1年生	2年生	3年生	4年生	5年生	6年生
■悪い	0.2 %	0.2 %	0.5 %	0.0 %	0.0 %	0.0 %	0.1 %
□やや悪い	0.8 %	0.7 %	1.8 %	0.3 %	0.0 %	0.0 %	0.6 %
□普通	14.0 %	17.1 %	9.8 %	11.0 %	0.0 %	0.0 %	16.9 %
□やや良い	35.0 %	35.4 %	34.2 %	37.6 %	0.0 %	0.0 %	32.0 %
□非常に良い	49.9 %	46.7 %	53.7 %	51.1 %	0.0 %	0.0 %	50.5 %