

「窓<sup>まど</sup>からはじまる探検<sup>たんけん</sup>！」

みんなであのしむあーと

会 期：  
2021年

6月19日(土)～  
9月18日(土)

※休館日：日曜日・祝日(7月22日(木)は臨時開館)

\*新型コロナウイルス感染拡大の状況により、開閉館日を急遽変更することがございます。ご来館前には、当館ホームページ、Twitter掲載の最新情報をご確認いただきますようお願いいたします

会 場：

帝京大学総合博物館 企画展示室

(帝京大学八王子キャンパス ソラティオスクエア地下1階)

開館時間：9:00～17:00(最終入館は16:30)

入館料：無 料

博物館 HP



博物館 Twitter



博物館 HP：

[https://www.teikyo-u.ac.jp/campus/hachioji\\_campus/museum](https://www.teikyo-u.ac.jp/campus/hachioji_campus/museum)

# みんなでたのしむあーと「窓からはじまる探検！」

窓の外にはどんな世界が広がっているのだろうか。麻生隆悟の《窓》には実に様々なモチーフが描かれています。その数なんと500以上！人・動物・植物・食べ物・風景・史跡まで種類も様々で、窓を通して色んな世界をのぞいているかのよう。今日はその中から一人相棒を決めて、一緒に探検に出かけてみませんか。《窓》の中での物語を想像したり、他の作品との共通点や似ているところを探してみたり、相棒を主人公にした物語を想像してみたり…是非色々な探検を楽しんでみてください。会場には、他の来館者の探検の痕跡にふれられるような工夫もご用意します。

これまで博物館・美術館に足を運んだことがない方も、どうぞお気軽に。お一人で、みんなで、窓からはじまる探検を楽しんでみませんか？

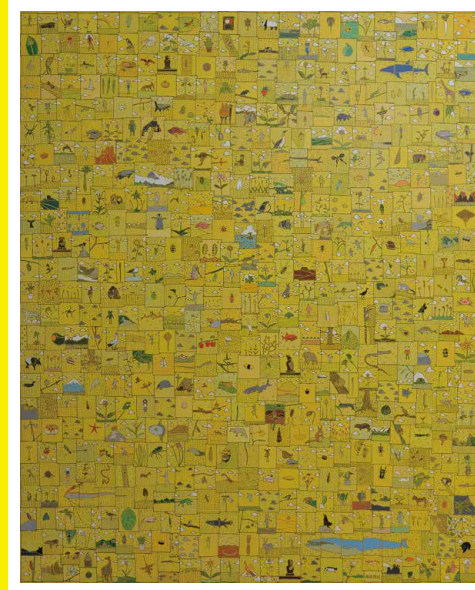
—「今日は誰と探検に出かけよう」—



鈴木萌恵子《それ》2020年



萩本裕子《明懂》2011年



麻生隆悟《窓》2001年



## ●関連イベント

### A 「窓バッジ」をつくろう！【事前申込制】

麻生隆悟の《窓》をよく観察してみよう！自分だったらこの世界にどんなものを登場させたい？動物？虫？人間？植物？果物？食べ物？自由に想像して、自分だけのオリジナル缶バッジを作ってみよう！

**日時**：6/19(土)、6/26(土)、7/10(土)、8/7(土)、8/14(土)、8/28(土)、9/4(土)、9/11(土)、9/18(土)  
各日10:00～12:00、14:00～16:00

**対象**：どなたでも(各回15組)



### B 「おやこでたのしむあーと」【事前申込制】

カードゲームをしながら作品鑑賞ができちゃう?!ゲームのあとは展示室で名探偵になって推理しながら鑑賞体験！おやこで遊びながら作品鑑賞を楽しんでみませんか？

**日時**：7/24(土)、8/21(土)  
各日①10:30～11:30、②14:00～15:00

**対象**：小学生とその保護者(各回5組)



**A,Bの申込方法**：博物館窓口・電話・ホームページ **締切日**：各回開催日前日まで **電話**：042-678-3675  
イベントにお申込の方に限り、当日の駐車スペースをご用意いたします(要事前申込、ご希望の方は申込時にお申し出ください)。

## 帝京大学総合博物館 企画展示室

〒192-0395

東京都八王子市大塚359

帝京大学八王子キャンパス

ソラティオスクエア地下1階

Tel:042-678-3675

[https://www.teikyo-u.ac.jp/campus/hachioji\\_campus/museum](https://www.teikyo-u.ac.jp/campus/hachioji_campus/museum)

アクセス



※大学構内に来館者用の駐車場はございません。公共交通機関をご利用ください。高幡不動駅・聖蹟桜ヶ丘駅・多摩センター駅より「帝京大学構内」行きのバスが便利です(所要時間15～20分)。  
※車いすでご来館予定の方は事前にご相談ください。

